

# Migración Aplicaciones Servicio Nacional de Aduana (MAA)



Gobierno  
de Chile

Depto. Tecnología y Arquitectura  
Subdirección de Informática  
Servicio Nacional de Aduanas  
Enero 2016

Guillermo Farías D.

# Migración Aplicaciones Aduana

## Agenda

- ✓ Contexto
- ✓ Situación Actual
- ✓ Motivación
- ✓ El Proyecto
- ✓ Proceso de RFI
- ✓ Preguntas/FeedBack





# Contexto, Servicio Nacional de Aduanas

## 1. Misión

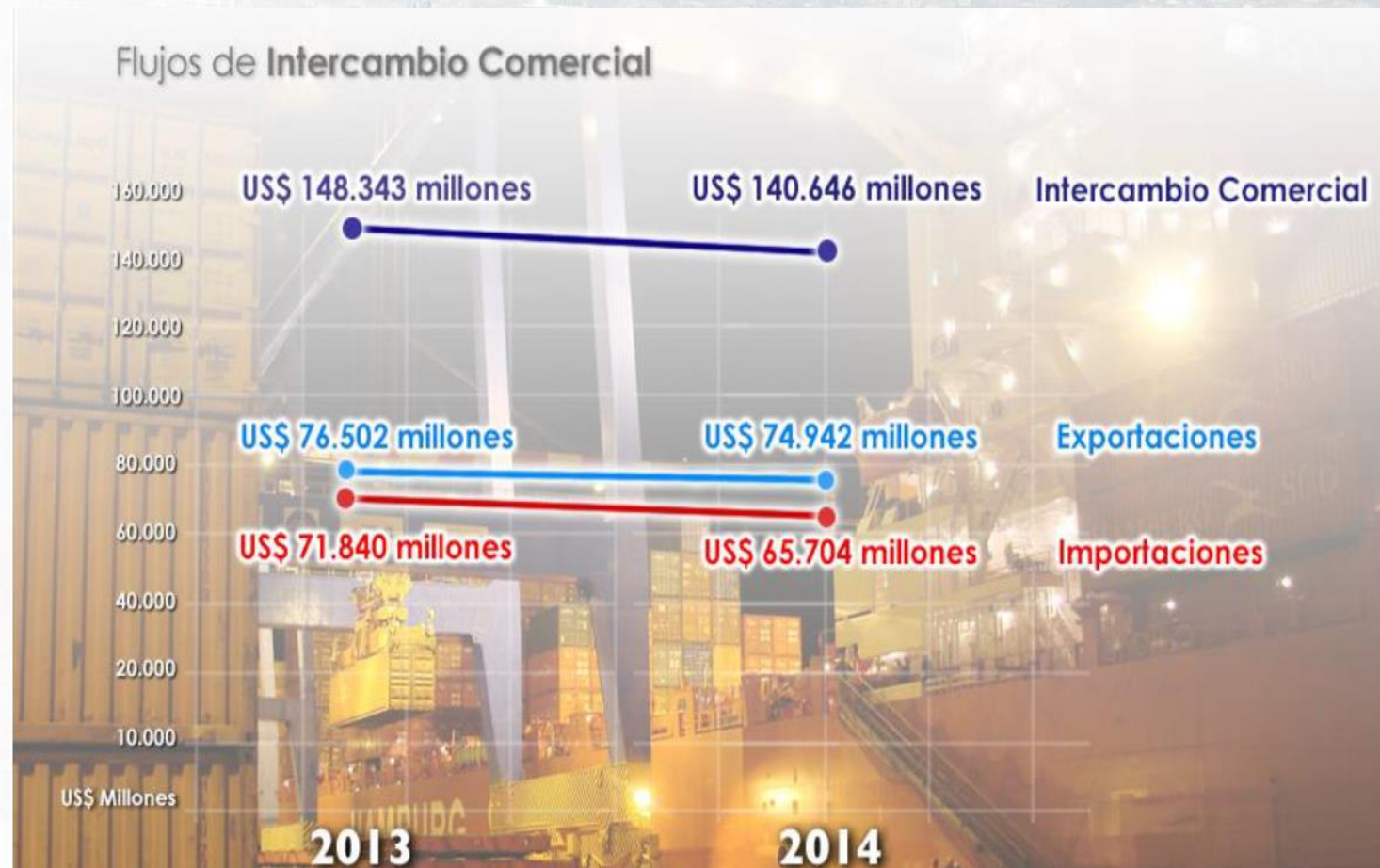
Contribuir al crecimiento y competitividad de la economía nacional mediante la fiscalización, promoción del cumplimiento voluntario de la normativa aduanera y la facilitación del comercio exterior lícito para la protección del país y sus ciudadanos.

## 2. Visión

Seremos reconocidos nacional e internacionalmente, como un Servicio con una gestión aduanera de excelencia; que entrega a los usuarios servicios de calidad, con un modelo de fiscalización basado en la gestión del cumplimiento; que cuenta con personas íntegras, competentes y comprometidas.



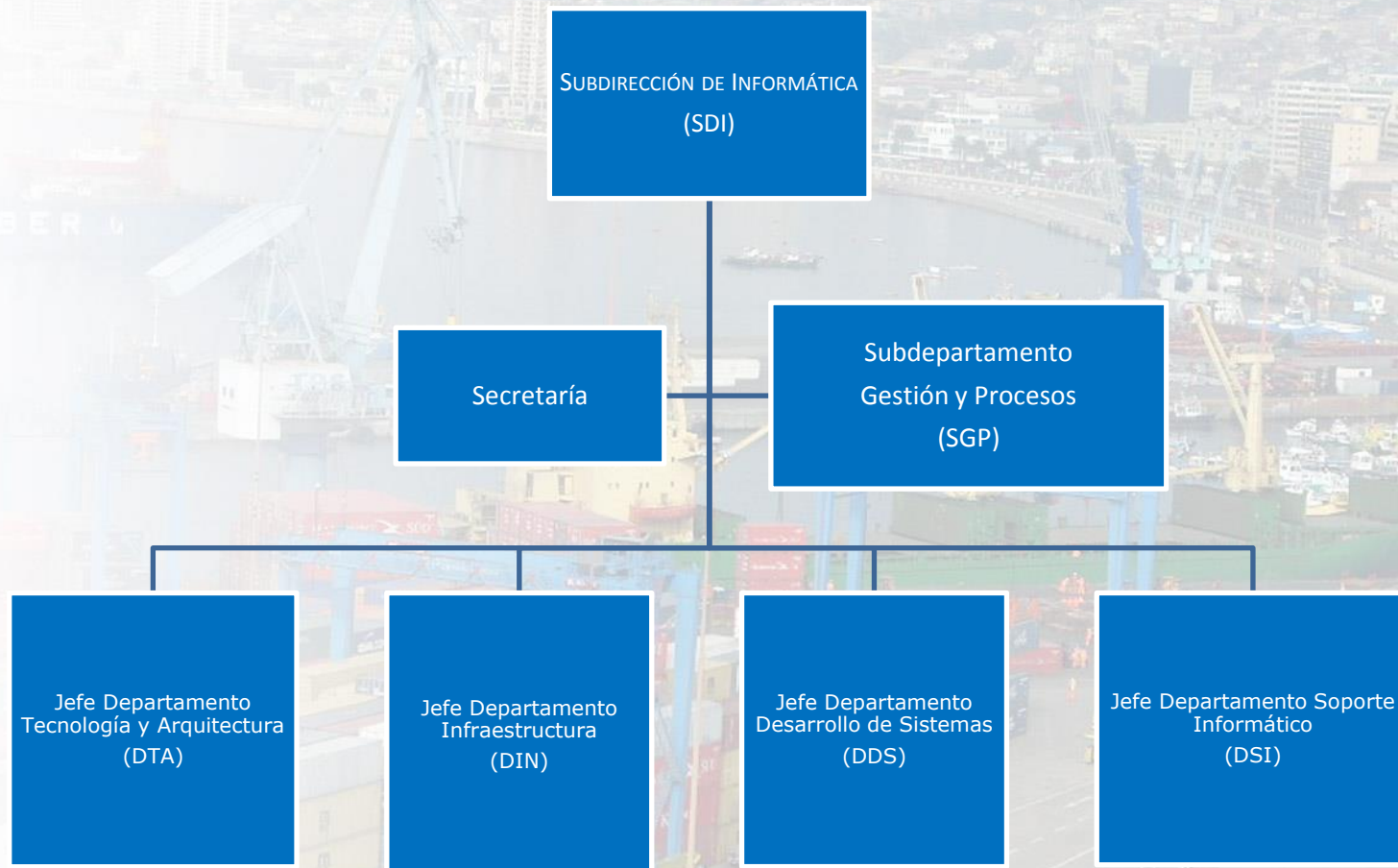
# Contexto, Servicio Nacional de Aduanas



Durante el año 2014, se realizaron 453.040 operaciones de exportación, distribuidas en vías de transporte marítima, fluvial y lacustre (299.214); aérea (72.423); carretera/ terrestre (63.776); otras (22.822). Asimismo, respecto de las operaciones de importación, se realizaron 1.535.675, distribuidas en vías de transporte marítima, fluvial y lacustre (460.291); aérea (954.184); carretera/ terrestre (121.010); otras (190).



# Contexto, Subdirección de Informática



# Contexto, Subdirección de Informática

## Objetivos Estratégicos

- **Continuidad Operacional:** Asegurar la integración y operación eficiente de los sistemas de información que soportan los distintos procesos.
- **Seguridad de la Información:** Asegurar de la disponibilidad, confidencialidad e integridad de los sistemas de información.
- **Oportunidad Tecnológica:** Participar activamente en el desarrollo del SNA, garantizando la disponibilidad tecnológica oportuna y de calidad.
- **Evolución tecnológica:** Incorporar tecnología de información y comunicaciones que contribuyan a incrementar la eficiencia y eficacia de los procesos aduaneros y de comercio exterior.





# Situación Actual

- El Servicio Nacional de Aduanas posee actualmente un pool de aplicaciones desarrolladas bajo múltiples componentes en lenguaje java (versión **1.4**) que soportan operaciones del Core de Aduana.
- Gran parte de estas aplicaciones operan sobre un Servidor de Aplicaciones **BEA Weblogic 8.1** en modalidad de cluster.



# Situación Actual

Framework/ Tecnología/ Dependencias	Versión	Lenguaje	IDE Desarrollo	N° de aplicaciones	Servidor de Despliegue
Apex	3.2.1	PL/SQL - HTML	Apex	7	Oracle 9 - Apex 3.2.1
BEA Workshop 8.1**	8.1.6	Java 1.4	Workshop 8.1	<b>31</b>	BEA Weblogic 8.1
Z3*	1	Java 1.4	Workshop 8.1	<b>23</b>	BEA Weblogic 8.1
Servlet	2.4	Java 1.5	Eclipse 3.7	1	Jboss 4.1
Seam	2	Java 1.5	Eclipse 3.7	1	Jboss 4.1
Struts 1.x / JBPM	1.x / 2	Java 1.4	Workshop 8.1	1	Jboss SOAP 5.3
JSF / Richface / JEE	1.2/3.3.3/5	Java 1.6	Eclipse 3.7	4	Jboss 5.2





# Situación Actual

## Aplicaciones CORE SNA (95)

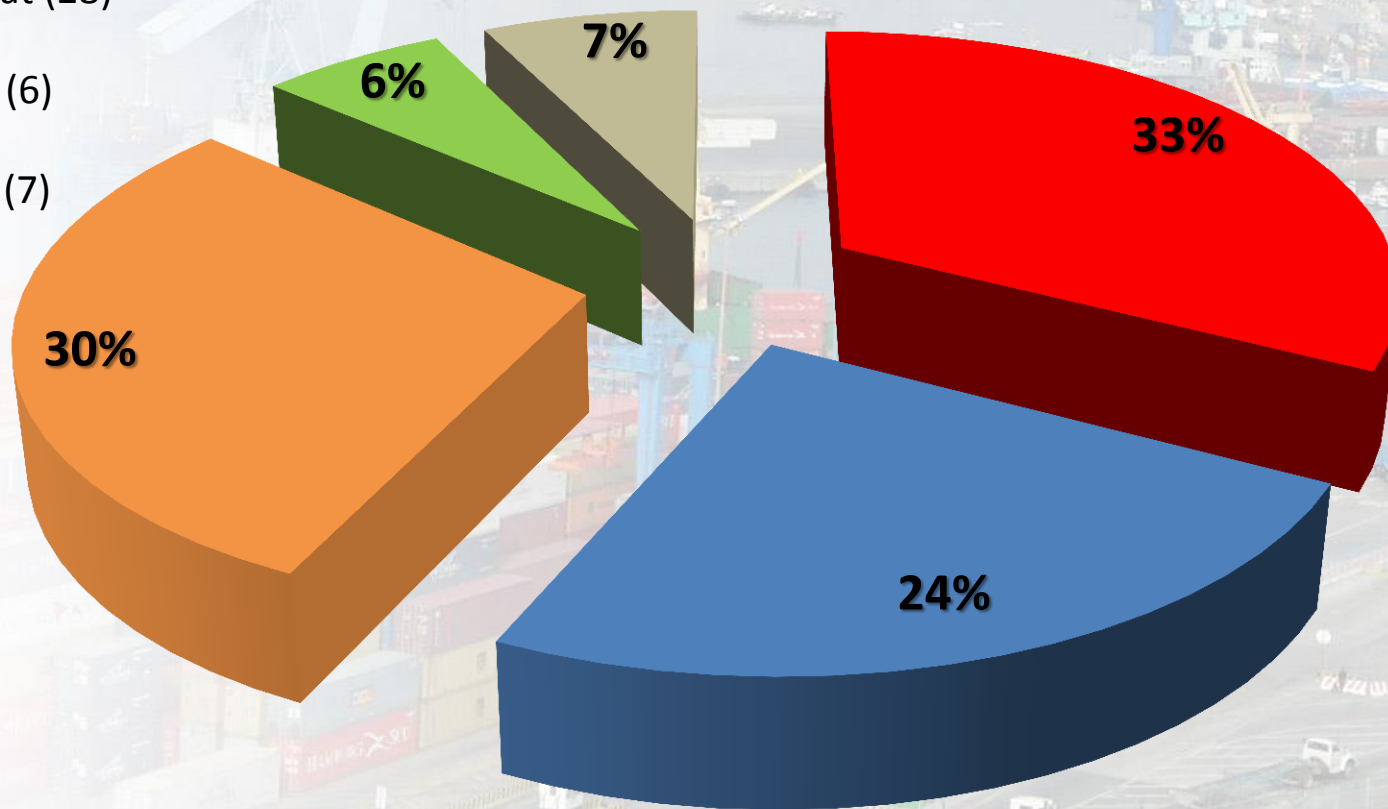
■ BEA Weblogic (COMEXT) (31)

■ BEA Weblogic (ISIDORA) (23)

■ Tomcat (28)

■ Jboss (6)

■ APEX (7)



# Situación Actual

- ✓ Catálogo de Aplicaciones
- ✓ Información Técnica de Aplicaciones (Consultoría)
- ✓ Las Aplicaciones deberán quedar operando sobre una plataforma de servidores de aplicaciones java **Jboss EAP 6.X** (cluster) con **JDK 7**.

## Objetivo de la Consultoría en curso

Contar con un servicio de consultoría el cual debe proveer como productos finales y/o entregables los documentos denominados "**Levantamiento en detalle de la Situación de las Aplicaciones**", "**Análisis de Brecha**" y "**Estrategia de migración de aplicaciones para el SNA**".



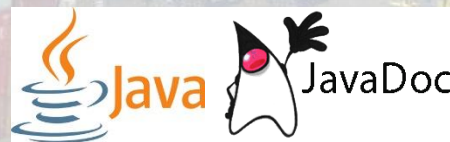


# Situación Actual

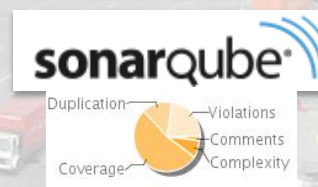
- ✓ Información Técnica de Aplicaciones (Consultoría).



- Informe Levantamiento Aplicación.
- JavaDoc generado.
- Informe SonarQube. (Calidad)
- Informe Tattletale. (Vista General)
- `sql_aduana_analyzer.pl` (Extrae SQL)



Overview Package Class Tree Depre  
PREV CLASS NEXT CLASS FRA  
SUMMARY: NESTED | FIELD | CONSTR | METHOD. DET



Dependencies

- [Class Dependants](#) (INFO) (22KB)
- [Class Depends On](#) (INFO) (36KB)



# Situación Actual

Marco Normativo vigente.

- ✓ ~~Decreto Supremo 77/2004 sobre comunicaciones entre el Estado y los Ciudadanos (Derogado por Decreto Supremo 14/2014)~~
- ✓ ~~Decreto Supremo 81/2004 sobre Interoperabilidad (Derogado por Decreto Supremo 14/2014)~~
- ✓ Decreto Supremo 83/2004 sobre Seguridad y Confidencialidad
- ✓ Decreto Supremo 93/2006 sobre Mensajes electrónicos masivos no solicitados.
- ✓ Decreto Supremo 100/2006 sobre Desarrollo de Sitios Web (Derogado por Decreto Supremo 14/2014)
- ✓ Decreto Supremo 14/2014 sobre Documentos Electrónicos, Firma Electrónica y la certificación de dicha firma.)





# Motivación

- ✓ Abordar los riesgos de continuidad operacional dados por la obsolescencia tecnológica.
- ✓ Establecer condiciones base que nos permitan estandarizar nuestras aplicaciones de manera de agregar mayor valor al negocio (Garantía).



# El Proyecto

## Proyecto Migración de Aplicaciones





# El Proyecto

- ✓ Proceso de RFI Enero a Marzo 2016
- ✓ Licitación Pública
- ✓ Bases Técnicas y Bases Administrativas entregadas a trámite en Marzo 2016
- ✓ Adjudicación esperada para Junio 2016
- ✓ Bases pasan por contraloría por montos asociados



# Proceso de RFI (Consulta al Mercado)

Presentar una propuesta Técnica.

- ✓ Incluir características de servicios
- ✓ Perfiles profesionales
- ✓ Estrategia
- ✓ Experiencia en proyectos
- ✓ Una visión de tiempos

Presentar una propuesta Económica, asociada al punto anterior

- ✓ Incluir costos de servicios
- ✓ Incluir costos de transferencia de conocimiento y documentación





## Proceso de RFI (Consulta al Mercado)

Este proceso considera la realización de presentaciones generales en el Servicio Nacional de Aduanas, Valparaíso. El objetivo es tener instancias de conversación para entrega de información y aclaración de dudas. Estas sesiones serán para todos los proveedores interesados.

- ✓ Primera Sesión, 20 de Enero 2016 11:30 hrs.  
Auditorio de Capacitación Aduana, Valparaíso.
- ✓ Segunda Sesión, 03 de Febrero 2016 11:00 hrs.  
Lugar por confirmar
- ✓ Tercera Sesión, 24 de Febrero 2016 11:00 hrs.  
Lugar por confirmar

Estas sesiones pueden sufrir modificaciones por lo tanto serán notificadas vía email a todas las empresas que manifiesten su deseo de participar del proceso.



# Comentarios reunión 20.01.2016

Los temas relevantes comentados y que son importantes de tener en consideración son los siguientes:

- ✓ Las propuestas deben estar en el portal a principios de marzo.
- ✓ Como parte de la propuesta, se deben considerar opciones de agrupación del estilo:
  - Aplicaciones v/s procesos de negocio,
  - Paquetes de liberación
  - No necesariamente se migrarán todas las aplicaciones, las “no migrables”, en el caso que existan, serán en su mayoría consideradas en otro proyecto.
- ✓ Se requiere se estime el tiempo de personal de Aduana requerido como a poyo en la migración de cada aplicación.
- ✓ Se definirá un período de garantía de los trabajos con posterioridad al termino de los trabajos.
- ✓ La vida útil de la migración de aplicaciones a la plataforma de destino es aprox. de 5 años.
- ✓ No se requiere considerar el monitoreo para las aplicaciones en el proyecto.
- ✓ Los datos de prueba y entornos de QA serán provistos por Aduana.
- ✓ La solución se integrará a las políticas de respaldos existentes en Aduana.
- ✓ Las definiciones de framework y lineamientos técnicos los entregará Aduana. Considerando como tales la visión de arquitectura de software y seguridad.
- ✓ Las transferencias de conocimiento se deben focalizar en los cambios realizados por el proveedor a las aplicaciones. Los asistentes serán los profesionales del Departamento de Desarrollo con un total de 20 asistentes aprox..
- ✓ La forma de pago será definida por Aduana de acuerdo a las propuestas y estrategias que se definan como resultado de este proceso de RFI.



# Proceso de RFI (Consulta al Mercado)

## Contactos

- ✓ Viviana Espinoza, Jefe de Proyectos de Innovación TI  
[vespinoza@aduana.cl](mailto:vespinoza@aduana.cl)
- ✓ Guillermo Farías, Arquitecto TI,  
Coordinador Depto. Tecnología y Arquitectura  
[gfarías@aduana.cl](mailto:gfarías@aduana.cl)





Gobierno  
de Chile

[www.gob.cl](http://www.gob.cl)

# Migración Aplicaciones Aduana

# Gracias



# ¿Consultas, Comentarios?

[www.aduana.gob.cl](http://www.aduana.gob.cl)